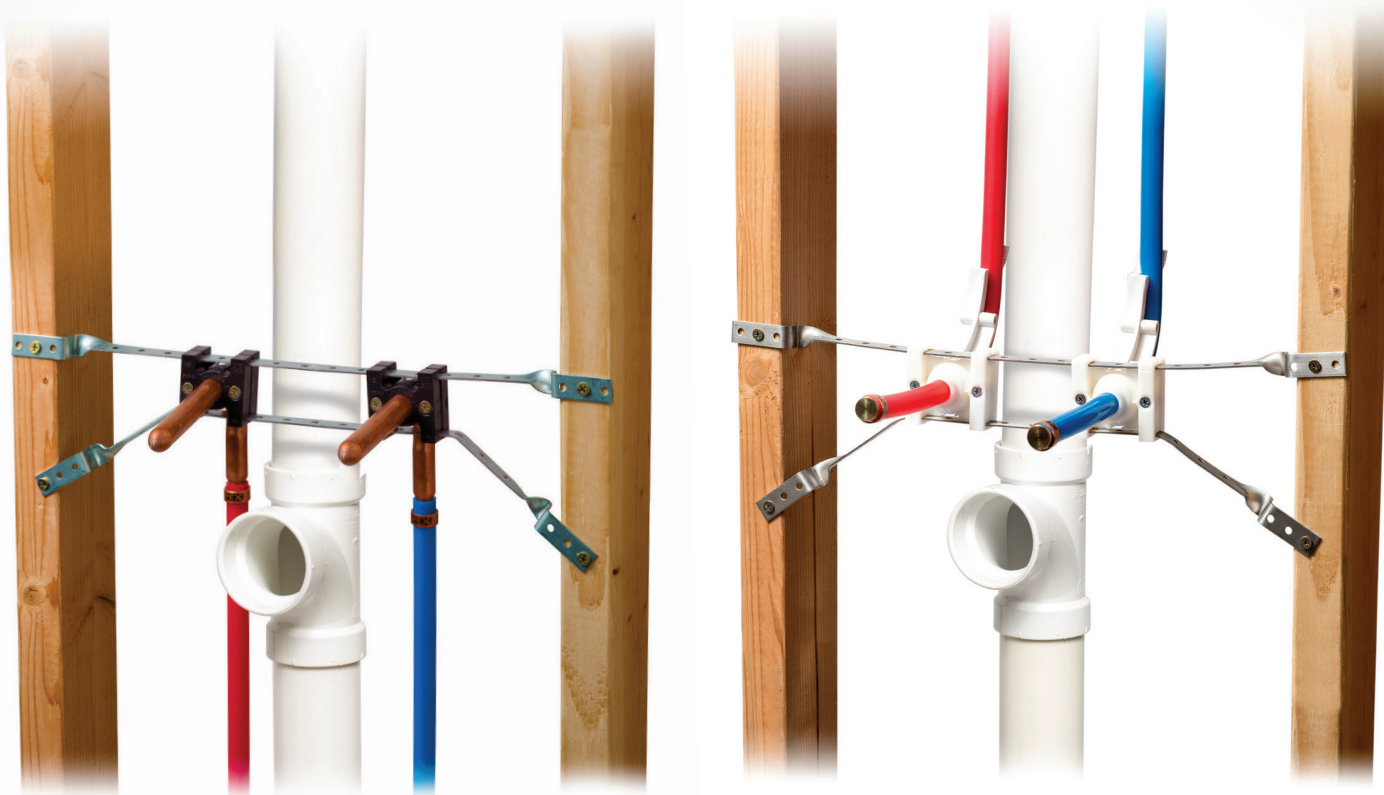


StrongArm^{MC}

» Système de support pour embouts de raccordement

Brevet n° 8,061,390



Solide

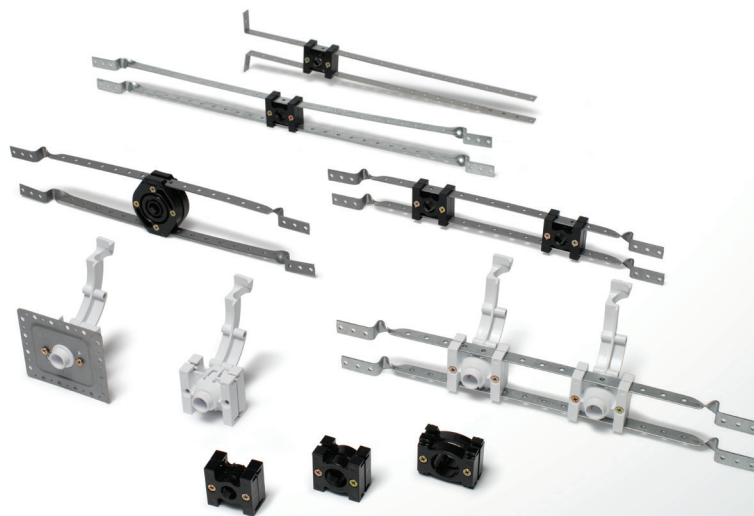
Assure un support rigide des embouts en cuivre CTS, PEX ou PVC-C et empêche tout mouvement

Polyvalent

Modèles offerts pour les travées de montants de 16" et 24", avec un ou deux dispositifs LockBlock^{MC} préinstallés

Économique

Éviter d'avoir à souder les embouts et empêche les dommages causés par les interventions d'autres métiers



Fabriqué aux États-Unis



Alimentation | Drainage | Support | Spécialités

www.sioxchief.com

OCCUPEZ LE TERRAIN.



Caractéristiques et avantages

Qu'il s'agisse d'installer un coude de raccordement en cuivre ou de traverser un mur avec des tuyaux en PEX, le puissant système de support StrongArm^{MC} de Sioux Chief offre des solutions de raccordement avantageuses pour les travaux de plomberie brute.

Solide

Les dispositifs LockBlock^{MC} se compriment pour tenir le tuyau en place et s'agrippent aux supports pour empêcher tout mouvement.

Polyvalent

Les supports sont conçus pour être installés perpendiculairement au montant et peuvent être montés sur sa paroi extérieure ou intérieure. Le dispositif LockBlock^{MC} convient aux embouts de raccordement en cuivre, PEX ou PVC-C de 1/2", 3/4" ou 1"; les supports sont préassemblés et des modèles sont offerts pour toutes les longueurs de travées. Le support de cintrage pour PEX LockBlock^{MC} pivote à 360° pour accueillir les tuyaux en PEX de 1/2" venant de n'importe quelle direction.

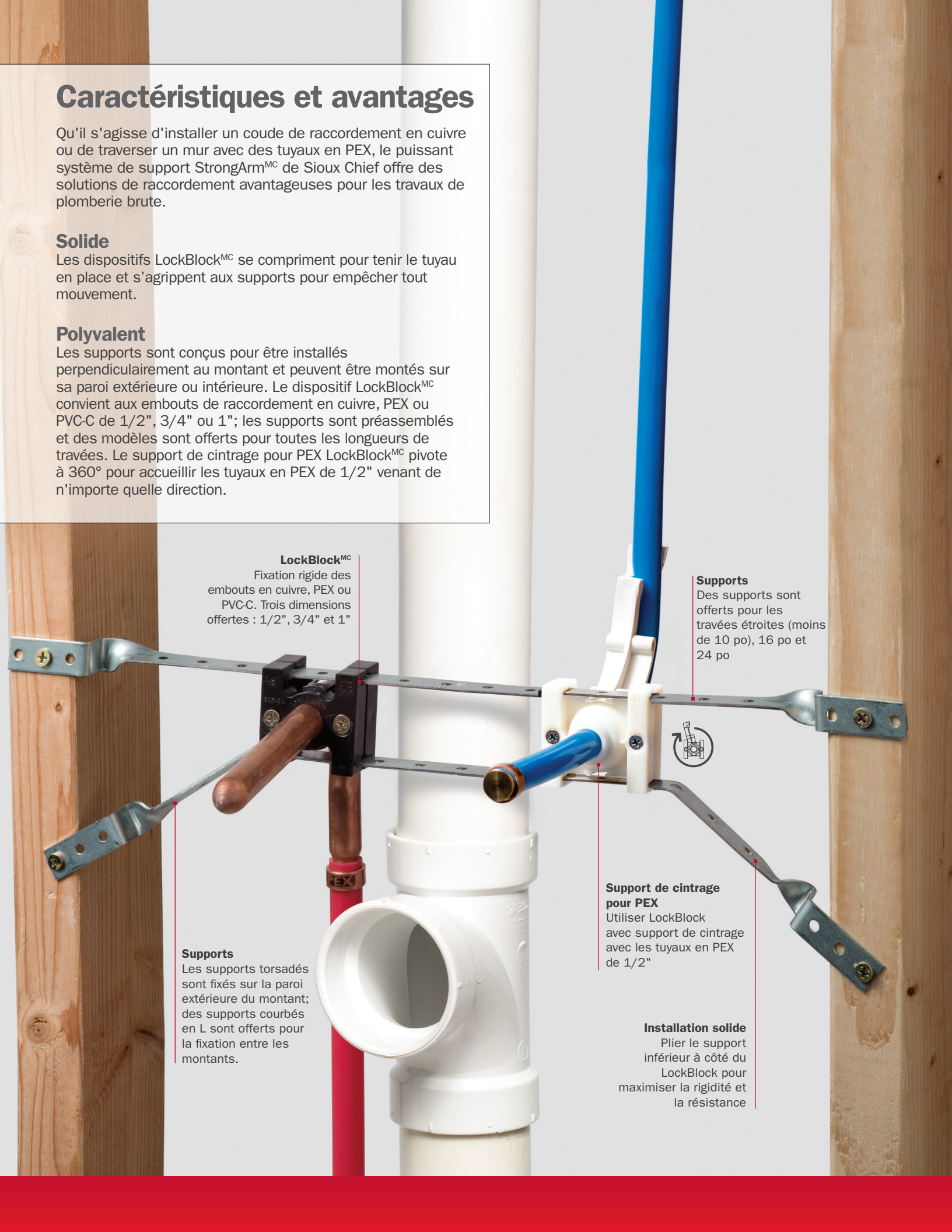
LockBlock^{MC}
Fixation rigide des embouts en cuivre, PEX ou PVC-C. Trois dimensions offertes : 1/2", 3/4" et 1"

Supports
Des supports sont offerts pour les travées étroites (moins de 10 po), 16 po et 24 po

Supports
Les supports torsadés sont fixés sur la paroi extérieure du montant; des supports courbés en L sont offerts pour la fixation entre les montants.

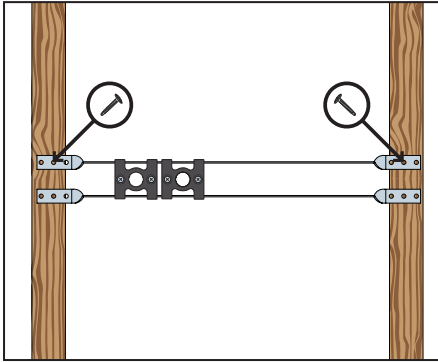
Support de cintrage pour PEX
Utiliser LockBlock avec support de cintrage avec les tuyaux en PEX de 1/2"

Installation solide
Plier le support inférieur à côté du LockBlock pour maximiser la rigidité et la résistance

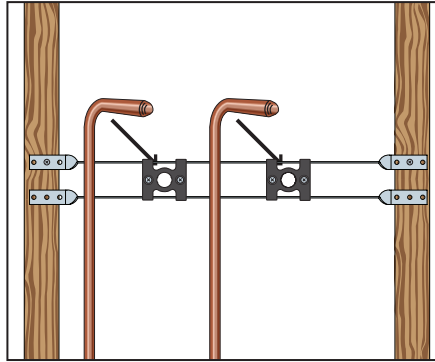


Installation

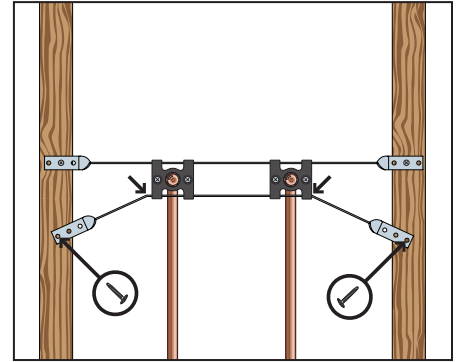
Les supports StrongArm sont préassemblés en usine.



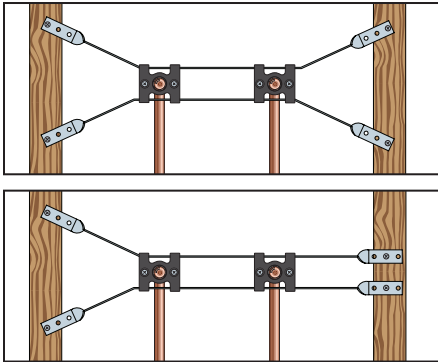
1. Fixer le support supérieur aux montants.



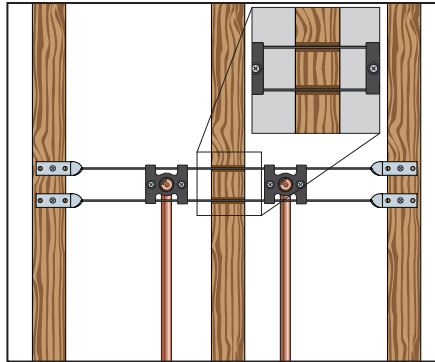
2. Faire glisser le bloc jusqu'à la position de l'embout de raccordement. Insérer l'embout et serrer les vis.



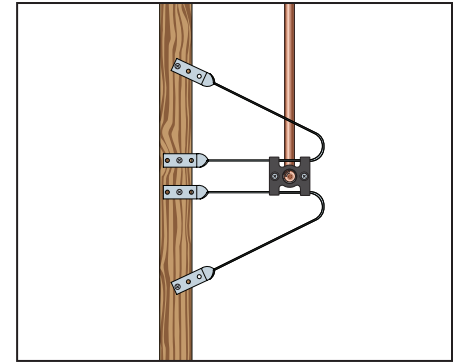
3. Plier le support inférieur et le fixer avec des vis.



4. Installation terminée et autres options acceptables.

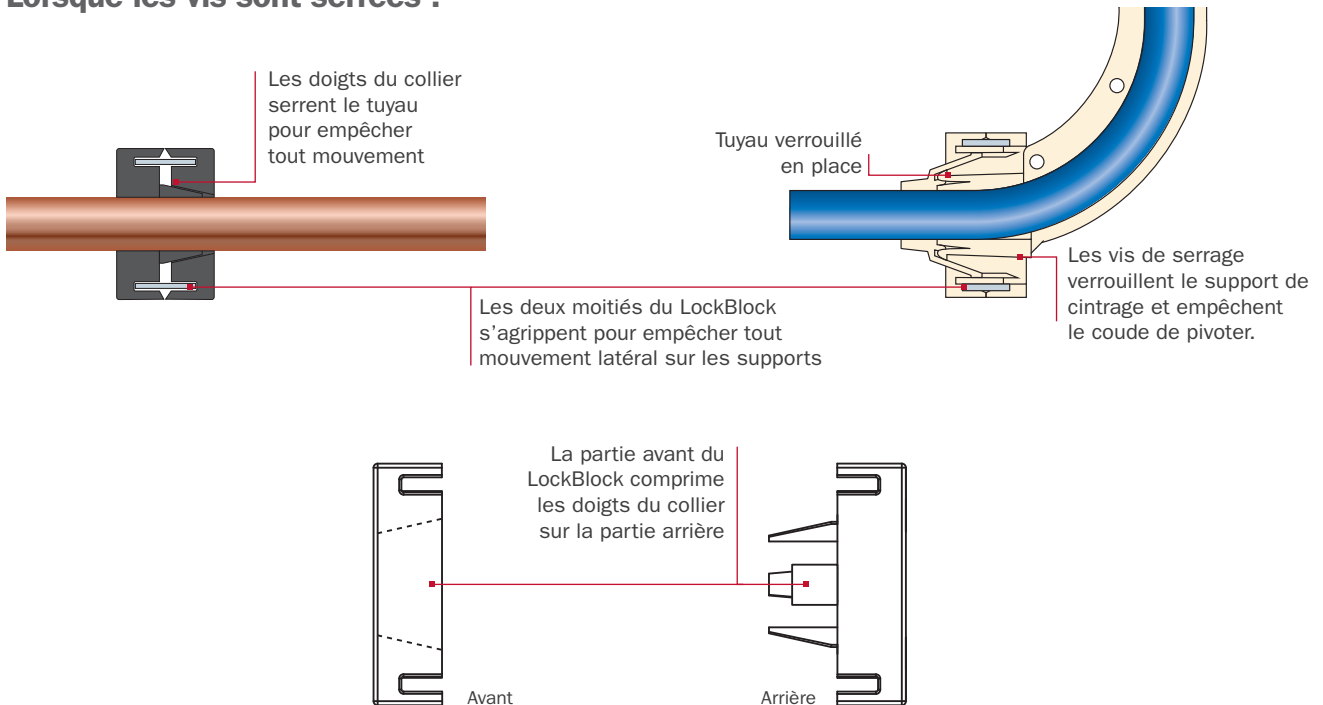


Effectuer une coupe horizontale dans les montants si les embouts sont dans des travées de montants distinctes.



Fixer les deux supports à un seul montant lorsque l'espace est limité.

Lorsque les vis sont serrées :



Options supplémentaires



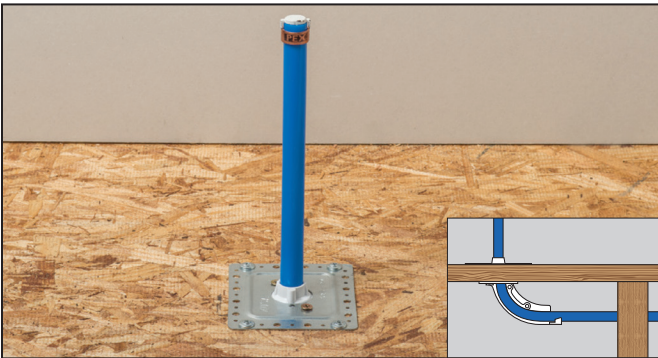
LockBlock^{MC}

Dispositifs LockBlocks de 1/2" et 3/4" offerts en vrac; permettent de déplacer le tuyau hors de la surface de fixation lorsqu'ils sont fixés directement sur le montant.



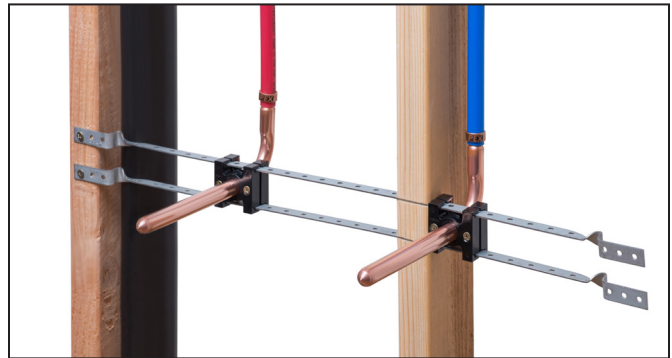
Support de cintrage pour PEX LockBlock^{MC}

Dans les espaces restreints, les supports de cintrage pour PEX LockBlocks peuvent être installés directement sur le montant avec un clou de 89 mm.



Plaque de protection

Les plaques offrent des solutions en cas de pénétration à travers le mur ou le sous-plancher (colonne montante).



Travées de montant distinctes

Faire une coupe de 5/8" de profondeur dans le montant vertical pour le support lorsque les embouts se trouvent dans des travées de montants distinctes.



Support d'évent StrongArm^{MC}

Préassemblé pour se fixer directement au tuyau d'évent en l'absence de montants verticaux.



LockBlock^{MC} pour adaptateur Shower WallNut^{MC}

Spécialement conçu pour être utilisé avec l'adaptateur de bras de douche breveté Shower WallNut^{MC}. Visiter le site Web de Sioux Chief pour plus d'informations sur Shower WallNut et son fonctionnement.

